

**NEU**  
**TESA-VISIO 200 GL**  
**& 300 GL**



**DIE OPTISCHEN  
MESSGERÄTE VEREINEN  
DIE GESAMTE  
TESA-ERFAHRUNG**

- MASCHINENBASIS AUS HARTGESTEIN
- ROBUSTES MECHANISCHES GERÄTE-KONZEPT
- MANUELLE ODER MOTORISIERTE GERÄTEAUSFÜHRUNG
- CCD-FARBKAMERA
- LICHTZUFUHR DURCH LED
- MOTORISIERTER ODER MANUELLER ZOOM
- EINFACH ZU BEDIENENDE SOFTWARE



HEXAGON METROLOGY

ISO 9001

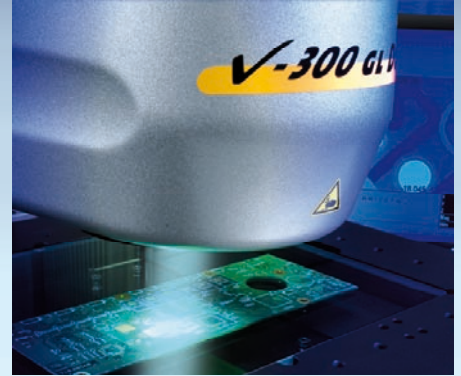


## HOCHWERTIGE PRÄZISIONSMECHANIK

Die Gerätebasis und die Säule aus Hartgestein, der präzise bearbeitete Messtisch und das äußerst zuverlässig optoelektronische Messsystem sind die Voraussetzungen für optimale messtechnische Bedingungen und Zuverlässigkeit.

## VERSCHIEDENE BELEUCHTUNGEN FÜR GENAUE MESSUNGEN

Alle TESA-VISIO verfügen über eine Lichtzufuhr durch Leuchtdioden (LED) mit langer Lebensdauer. Das Ringlicht wird mit einem zusätzlichen koaxial montierten Licht benutzt. Dadurch können beispielsweise Grundlochbohrungen beleuchtet werden. Zudem bietet das TESA-VISIO 300 GL ein doppeltes LED-Ringlicht mit verschiedenen Einfallswinkeln auf. Dieses Licht besteht aus 12 einzeln ansteuerbaren Segmenten.



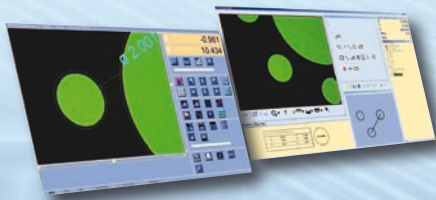
## TESA-REFLEX VISTA

Mit diesem Programm, welches in Verbindung mit der TESA-VISIO in manueller Ausführung eingesetzt wird, führt den Anwender beim Messen geometrischer Werkstückmerkmale.

Zum anderen gestattet die **Compar**-Option den visuellen Vergleich der Werkstückgeometrie mit ihrem durch CAD erfassten Modell.

## TESA-REFLEX Vision

Dank ihres Aufbaus, konzipiert zur Verwendung mit der TESA-VISIO 300 GL DCC, bietet diese Programmversion eine vereinfachte Benutzeroberfläche zur Programmierung von Messabläufen. Mit der bequemen Bedienungsführung und ihren Funktionen zum automatischen Messen von geometrischen Formelementen wird diese Ausführung zu einem leistungsstarken Messgerät, das schon nach wenigen Stunden vom Anwender eingesetzt werden kann.



## TECHNISCHE DATEN

	06830401	06830428	06830601	06830634
<b>TESA-VISIO 200 GL</b>	•	•		
<b>TESA-VISIO 300 GL</b>			•	•
Messvolumen (X/Y/Z in mm)	200x100x150	200x100x150	300x200x150	300x200x150
Bewegungen	manuell	manuell	manuell	motorisiert
Software TESA-REFLEX Vista	•	•	•	
Software TESA-REFLEX Vision				•
<b>Genauigkeit (M ≤ 5 kg)</b>				
MPE <sub>xy</sub> (E <sub>x</sub> , E <sub>y</sub> ) (µm) (L in mm)	2 + 10L/1000	2 + 10L/1000	2 + 4L/1000	1,6 + 4L/1000
MPE <sub>xy</sub> (E <sub>xy</sub> ) (µm) (L in mm)	2,9 + 10L/1000	2,9 + 10L/1000	2,5 + 4L/1000	2 + 4L/1000
MPE <sub>z</sub> (E <sub>z</sub> ) (µm) (L in mm) *	2,9 + 10L/1000	2,9 + 10L/1000	2,9 + 5L/1000	2,9 + 5L/1000
<b>Kamera und Beleuchtungen</b>				
CCD-Farbkamera	•	•	•	•
Manueller Zoom, indexierbar 6,5-fach	•			
Motorisierter Zoom, 6,5-fach		•	•	•
Motorisierter Zoom, 12-fach			Sonderzubehör	Sonderzubehör
Grüne Durchlichtbeleuchtung	•	•	•	•
Parallele Durchlichtbeleuchtung	Sonderzubehör	Sonderzubehör	Sonderzubehör	Sonderzubehör
Koaxiales Licht	•	•	•	•
Weißes segmentiertes Ringlicht (4 x 90°)	•	•		
Weißes segmentiertes Ringlicht (4 x 90° + 8 x 45°)			•	•
Laserzeiger zur Lokalisierung	•	•	•	•

\* Mechanische Genauigkeit

**WHEN YOU NEED TO BE SURE**



**TESA SA Switzerland**  
Bugnon 38  
CH-1020 Renens  
Vente Suisse  
Tél. +41 (0)21 633 16 00  
Fax +41 (0)21 633 17 57  
tesa-ventech@hexagonmetrology.com

**TESA FRANCE SAS**  
13-15, av. Georges de La Tour  
F-54303 Lunéville Cedex  
Tél. +33 (0)3 83 76 83 76  
Fax +33 (0)3 83 74 13 16  
tesa-france@hexagonmetrology.com

**TESA Technology Deutschland GmbH**  
Netzstraße 32  
D-71638 Ludwigsburg  
Tél. +49 (0)7141 8747 0  
Fax +49 (0)7141 8747 88  
tesa-de@hexagonmetrology.com

**TESA Technology UK Ltd.**  
Metrology House  
Halesfield 13  
GB-Telford, Shrops. TF7 4PL  
Tél. +44 1952 681 349  
Fax +44 1952 681 391  
tesa-uk@hexagonmetrology.com

**TESA Technology ITALIA s.r.l.**  
Via Bizzozzero, 118  
IT-20032 Cormano (MI)  
Tél. +39 02 663 053 69  
Fax +39 02 663 090 82  
tesa-italia@hexagonmetrology.com

**TESA Technology Ibérica**  
Av. de Vizcaya s/n  
Apart. 202  
ES-48260 Ermua  
Tél. +34 943 170 340  
Fax +34 943 172 032  
tesa-iberica@hexagonmetrology.com

**TESA Benelux**  
Pascal Siebens  
Van Eiderenlaan 1  
NL-5581 WJ Waalre  
Tél. +31 (0)40 222 06 08  
Fax +31 (0)40 222 17 16  
tesa-benelux@hexagonmetrology.com

**TECHNOLOGY**

Hauptsitz: TESA SA - Bugnon 38 - CH-1020 Renens - Switzerland - Tel. +41(0)21 633 16 00 - Fax +41(0)21 635 75 35 - www.tesabs.ch - tesa-info@hexagonmetrology.com